



Portale della Basilica di S. Ubaldo

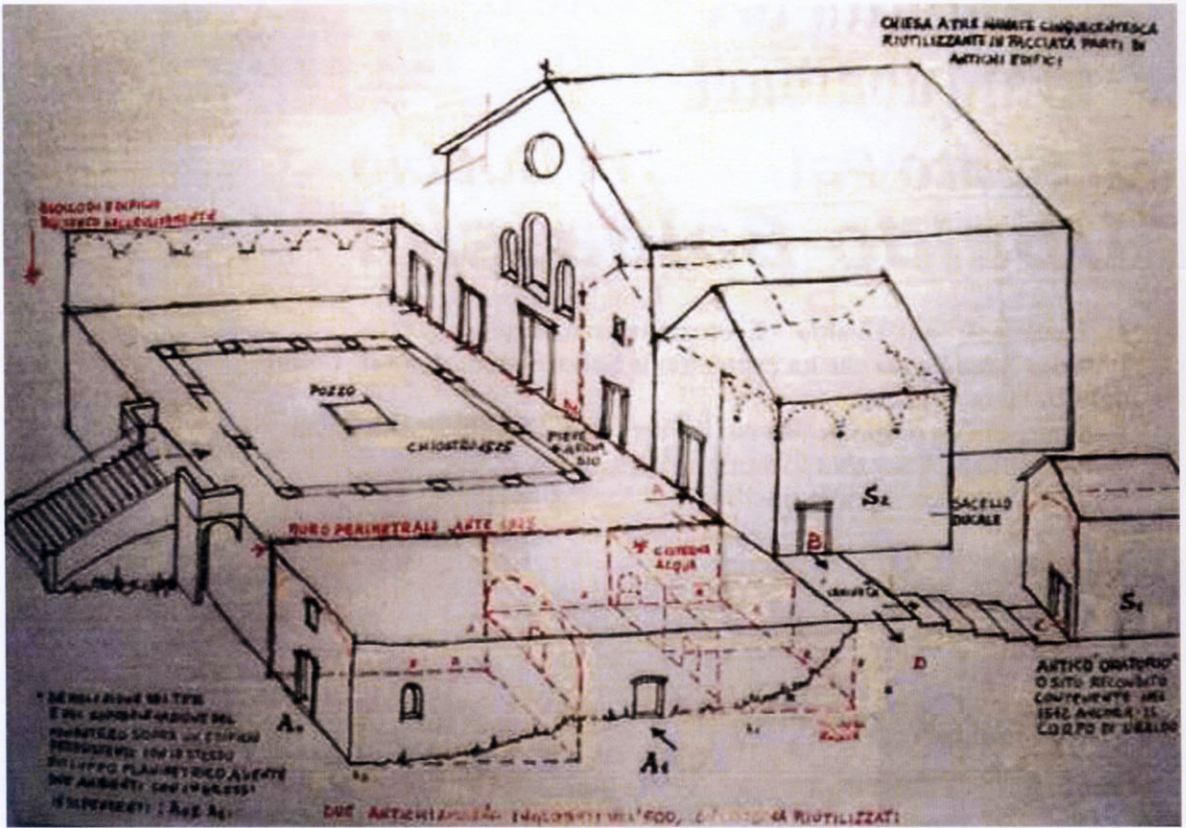


*Intervento di restauro conservativo
in memoria del Cav. Carlo Pierotti*

Gubbio, 9 Maggio 2009

Pierotti Carlo s.n.c.
*Impresa edile di Restauro
Architettonico e Conservativo*





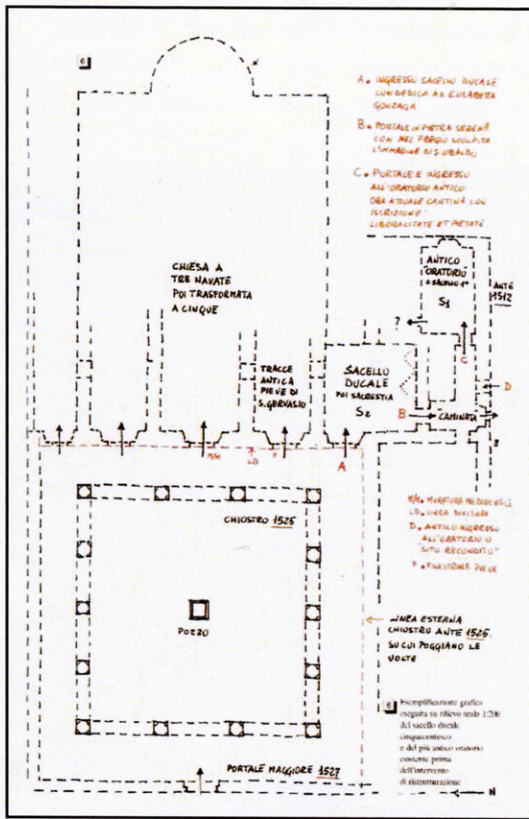
Schizzo assonometrico delle preesistenze alla costruzione della Prepositura Lateranense di S. Ubaldo



“Elisabetta Gonzaga duchessa di Urbino elargì”, trabeazione ora in opera sul portale di accesso alla quinta navata destra, in origine posta sul portale di ingresso al refettorio del monastero (Cenci 1924)



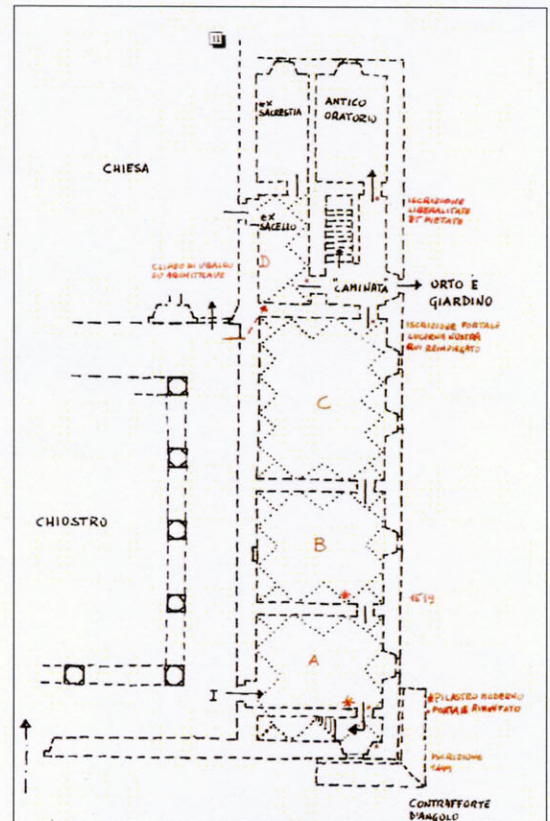
1525
Datazione dell'esecuzione del chiostrò posta sul capitello del primo pilastro destro prima di entrare in chiesa



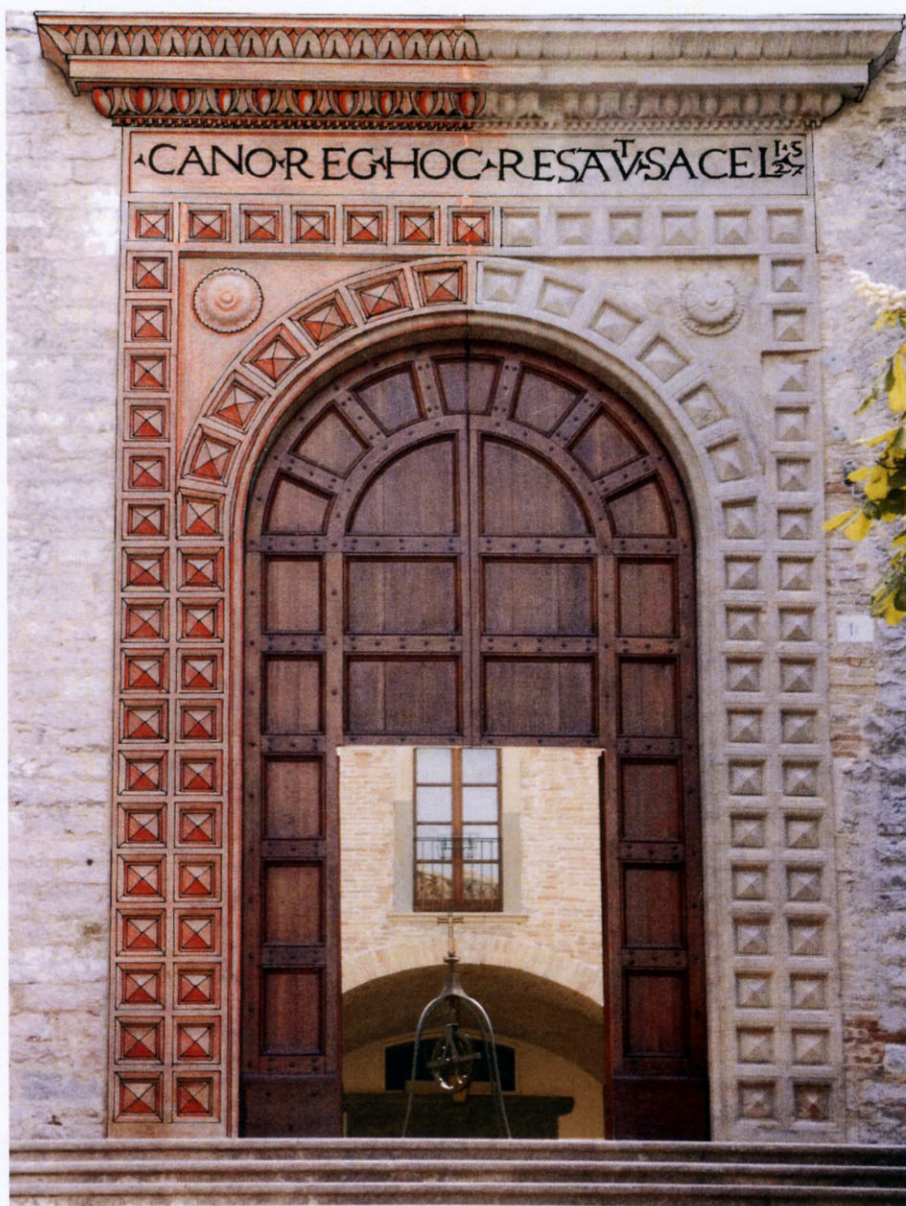
1525 - 1527

realizzazione del chiostro antistante la chiesa di S. Ubaldo il cui portale è datato 1527

Planimetria del monastero a livello del chiostro, realizzato sopra l'antica chiesa di S. Ubaldo costruita sul ciglio della montagna



*Portale di accesso alla cinquecentesca Prepositura
dei Canonici Regolari Lateranensi di S. Ubaldo
inaugurato il 1 Maggio 1527*

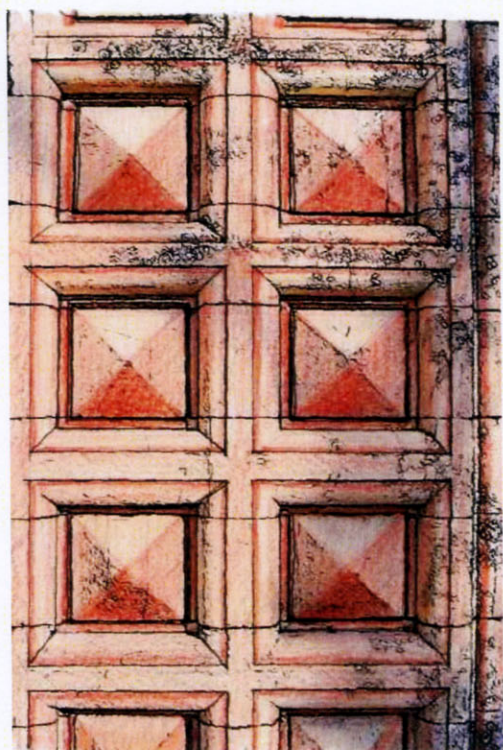


B. C. F. 2009

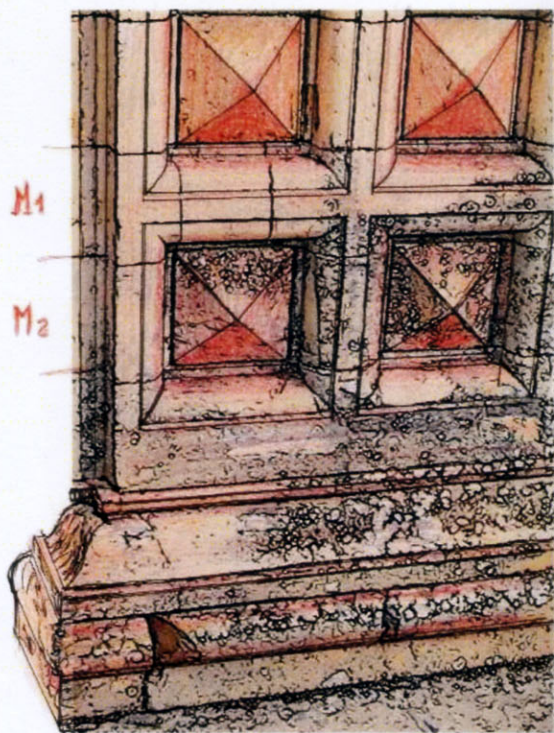
*Ricostruzione del portale in origine dipinto con vivace colore rosso, come
dimostrano le varie tracce ancora presenti sull'opera*



Ricostruzione pittorica delle punte di diamante del portale



Particolare della base destra con indicati i due moduli scultorei



Restauro pittorico del bugnato presente sulla facciata di Palazzo Ducale, antistante la cattedrale

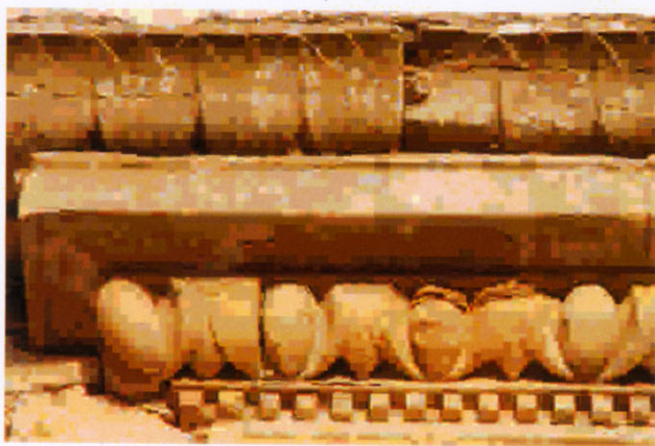


Un portale di Palazzo Ducale con punte di diamante lignee 1472-1480





*Particolari prima dell'intervento
di restauro conservativo*





*Particolari dopo l'intervento
di restauro conservativo*





CANOR EGHOQ RESAVSACDE